



# ATELIER DU LAMPADAIRE

dossier de présentation

# Sommaire

Qui sommes-nous ?

Projets réalisés et à venir

La (pré)histoire de l'Atelier du Lampadaire





Qui sommes-nous ?

## L'Atelier du Lampadaire

L'atelier du lampadaire aime les interactions, la spontanéité, le jeu, la musique, le rire, l'échange, la danse, les rencontres, le théâtre, les nouvelles technologies, l'imprévu.

Rassemblés autour de l'envie de bousculer un monde impersonnel, où tous se côtoient sans se prêter attention, les artistes de l'atelier créent des dispositifs, dans l'espace public, dans le but de créer des réactions spontanées, une participation fortuite, des actions éphémères de la part des passants.

De l'ordre de l'expérimentation, les dispositifs construits par l'atelier sont des événements visant à provoquer le passant qui s'improvise acteur de l'espace urbain d'une toute autre manière. Le parallèle entre la sphère urbaine et la sphère numérique se retrouve dans les dispositifs en eux-même, par exemple par la mise en réseau des espaces et de ses occupants ou encore par leur restitution sur le web.

Basés sur la richesse des sensibilités et regards des artistes de l'atelier, les dispositifs sont alimentés par divers modes d'expression et d'interaction, allant d'une intervention simple, théâtrale ou encore musicale, au mélange de chorégraphie, vidéo, d'une multiplicité d'objets, sons réagissant à une action.

L'univers de l'atelier se construit autour du lampadaire, élément marquant de l'espace urbain, dont la douce lumière invite à investir l'espace public .Il se nourrit d'autres objets, d'éléments de mobilier urbain ou de composants de l'espace accueillant l'intervention.



## Clémence Debaig

Danse  
Chorégraphie  
Mise en scène  
Arts graphiques  
Design d'interaction

Présidente  
Responsable communication

Aime le chocolat, ne pas être raisonnable, lui, faire la grasse matinée, l'imprévu, regarder sous le rideau avant de commencer un spectacle.



## Zouhair Mahieddine

Comédie  
Mise en scène

Coordinateur des interventions artistiques  
Responsable Sponso

Aime la bière, marcher seul sur scène avant un spectacle, raconter des histoires, les anchois de la mamie d'Hugo, lire avec de la musique dans les oreilles.



## Lucile Hamoignon

Danse  
Chorégraphie  
Costumes  
Chant  
Conception urbaine

Secrétaire  
Responsable décors et costumes

Aime chanter sous la douche, se faire réveiller par un rayon de soleil, les crêpes bretonnes, le fromage, ne pas être sérieuse, l'euphorie de la naissance d'un projet, découvrir des lieux au hasard des balades.



## Hugo Smadja

Musique  
Composition musicale  
Chant  
Danse  
Bidouille informatique

Trésorier  
Responsable Technique

Aime le scat, elle, le couscous de sa mamie, réussir une bidouille, les accords dissonants de Satie.





Projets réalisés et  
à venir

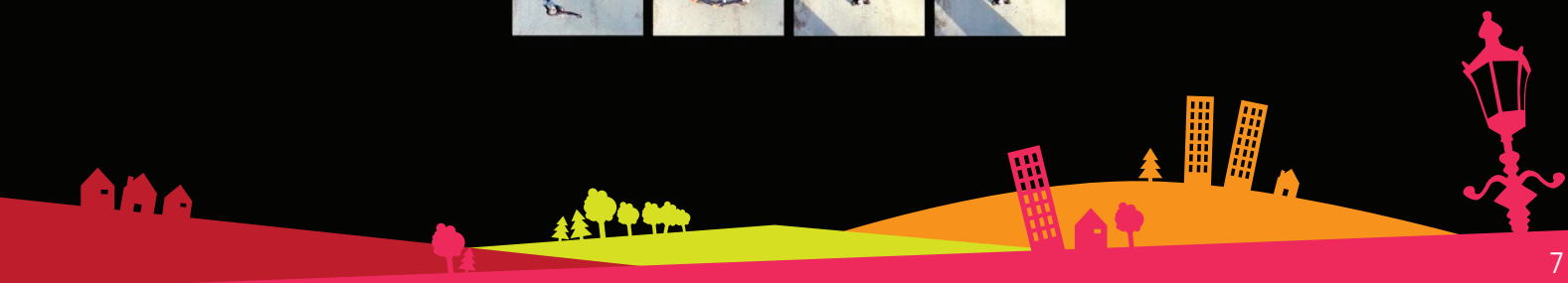
# Carte de vœux 2011

Janvier 2011  
Parc de la Citadelle à Lille  
Diffusion sur Youtube

Pour fêter la nouvelle année 2011, l'Atelier du Lampadaire a choisi de réaliser une carte de vœux un peu spéciale. Sous l'oeil en plongée de la caméra, quatre danseurs s'élancent parmi les badauds du parc de la Citadelle pour revisiter, avec leurs corps, la formule consacrée : «Bonne Année 2011».



<http://www.youtube.com/watch?v=dWGfjYWgpCM>



# Interférences Urbaines

Création 2011

Festival Découvertes Autorisées

3, 4 et 5 juin 2011, La Ferme d'en Haut à Villeneuve d'Ascq

Un lampadaire, un banc, un arrêt de bus. Quatre personnages qui évoluent dans cet univers urbain, dans un quotidien répétitif et morose. Mais à l'aide d'objets «magiques» le public pourra prendre le pouvoir sur le déroulement des événements. Quelles seront les conséquences de ces interférences ? Quel rôle jouera le public ? Sadique, bienveillant, idéaliste ou tortionnaire ?

Interférences Urbaines : de la danse, du théâtre, de la musique, des interactions, un public maître du déroulement et un soupçon d'imprévu...



<http://www.youtube.com/watch?v=2-xlX2WDjZs>





# Le Grimaçadaire

Création 2011

Projet en cours - Interventions publiques et site web

Le Grimaçadaire, c'est l'abécédaire des grimaces à la lueur du lampadaire ! L'Atelier cherche à récolter des grimaces du monde entier pour en créer un véritable abécédaire. Mais qu'est-ce qu'une grimace ? Comment est-elle composée ? Quelles sont les grimaces préférées ? C'est à toutes ces questions que nous chercherons à répondre à travers le Grimaçadaire. Mais en attendant nous cherchons surtout à amener un peu de joie et d'insolite, à faire marrer les passants et les internautes avec un peu de légèreté, parce qu'il faut bien se l'avouer, une bonne grimace, c'est tordant !

Le Grimaçadaire a été présenté à la Braderie de Lille 2011 ainsi qu'au Parking Day le 16 septembre 2011. Il est maintenant accessible en ligne sur [www.grimacadaire.com](http://www.grimacadaire.com) et se complétera au fur et à mesure des différentes interventions publiques de l'Atelier du Lampadaire ou grâce aux photos que les internautes déposeront sur le site.



[www.grimacadaire.com](http://www.grimacadaire.com)



# Carte de vœux 2012

Janvier 2012

Lille

Diffusion sur Youtube

Pour fêter la nouvelle année 2012, l'Atelier du Lampadaire n'a pas manqué à sa tradition de carte de vœux vidéo. Afin de célébrer cette année à venir, nous avons choisi d'exprimer tous nos vœux au milieu de la ville et d'animer les lettres de «Bonne année» au milieu des rues de cette ville qui nous inspire au quotidien.



<http://youtu.be/UYAbagI59nk>



# Songes Urbains

Création 2012

Festival LM Festi'Danse

24 mars 2012, au Kursaal à Hellemmes

Et si nous pouvions transformer notre quotidien urbain ? Y insuffler plus de chaleur, de gaieté, de rencontres... Suivez les rêveries d'un balayeur qui, guidé par un étrange lampadaire, pourrait bien vous mener vers une ville aux teintes nouvelles !

Dans la continuité d'Interférences Urbaines, Songes Urbains est spectacle interactif où se mêlent la danse et le théâtre, donnant la possibilité au public de devenir maître des événements !



Vidéo disponible très prochainement.  
Rdv sur le site de l'Atelier du Lampadaire.



# Salon Public

Projet à venir

Premier projet de l'Atelier du Lampadaire sur le thème de la rencontre entre la sphère privée et la sphère publique, «Salon public» se propose d'inviter les passants du centre-ville de Lille dans un salon improvisé sur une place ou à un coin de rue. Prenez-place sur le canapé ou installez-vous sur le tapis et faites comme chez vous! Envie de programmes originaux loin des chaînes hertziennes et de la TNT? Allumez-donc la télévision pour profiter des émissions live de l'Atelier du Lampadaire !



# Métropolitain Anonyme

Projet à venir

Le métro. À Lille, Paris, New York et nombre d'autres villes dans le monde il déploie sous la ville son réseau de rails, de rames et de stations. Endroit confiné dédié exclusivement au transport et rattaché à la métropole jusque dans son nom, le métro est un transport en commun à part. Cette particularité mène-t-elle à un usage différent, à des sentiments et à des réactions différentes? Des millions de personnes de par le monde empruntent ce mode de transport, matin et soir, ouvrant et concluant avec lui leur journée. Qu'y fait-on? Comment remplit-on ce temps de «voyage»? Quel sens ou utilité tentons-nous de donner à ce passage obligé?

Le «Métropolitain anonyme» ne répond pas à toutes ces questions. Il cherche à mettre l'usager/spectateur face à ces propres réponses, celles qu'il ou elle apporte chaque jour, consciemment ou non. Pour cela, l'expérience menée par L'Atelier du Lampadaire consiste à injecter dans l'environnement à la fois bien connu et impersonnel du trajet en métro un élément perturbateur : le plus petit dénominateur commun entre tous les usagers, celui qui ressemble à tous mais ne rappelle personne. Voilà ce qu'est le «Métropolitain anonyme». Attendez-vous à le croiser, un matin ou un soir.





# La (pré)histoire de l'Atelier du Lampadaire



## Scotch, Pudding & Cream

Décembre 2005, Théâtre Impérial de Compiègne  
Comédie Musicale de l'UTC

Les Hardhousehold, le détective Mac Google et le pasteur Francis Quint sont réunis dans le manoir familial afin de fêter comme il se doit l'anniversaire de la maîtresse de maison, Elisabeth. Dans l'enthousiasme général... Presque général... Enfin, dans une certaine ambiance, elle s'apprête à couper le pudding quand soudain, la pièce se retrouve plongée dans le noir, et son dernier cri retentit. Elle est retrouvée morte, un couteau dans le dos, la tête dans le pudding. Qui est l'auteur de ce « cream » monstrueux ? « Est-ce le pasteur ? La belle-mère ? La jeune fille ? » .



<http://www.youtube.com/watch?v=zCTyr5k5IKQ>



## El Tango de la rue Solferino

4 mars 2006 - rue Solfério à Compiègne  
A l'occasion d'Actupic

A l'occasion d'Actupic, une grande parade féérique déambulait dans les rues de Compiègne. Les passants se laissaient surprendre par différentes interventions artistiques tout au long de leur parcours. El Tango de la rue Solferino proposait de suspendre l'activité routière pendant quelques instants afin de découvrir un duo sensuel entre deux danseuses.

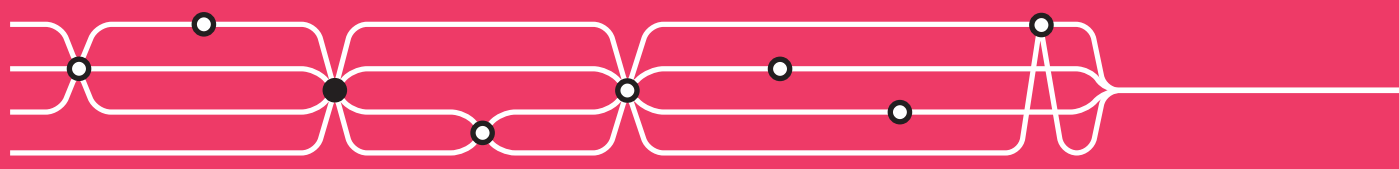


<http://www.youtube.com/watch?v=lnWUfG6yVU8>





Clémence  
Lucile  
Zouhair  
Hugo



## Dans les Bras de Morphée

Décembre 2006 - Stade Petit Poisson à Compiègne  
A l'occasion du Téléthon  
Juin 2007 - Espace Jean Legendre à Compiègne  
A l'occasion de Festupic

Il existe, de l'autre côté de la nuit, un monde où les envies se font plus présentes. Retrouver les siens, rejoindre son amour... Un monde où les angoisses se font plus intenses. Affronter la réalité, se perdre... Un monde où l'on est seul au milieu de nulle part, où l'on est toute une foule, ou un fou marchant au hasard. Quand tout devient flou, quand le décor change, on continue d'avancer. Il existe un monde dont toute logique est absente. Où se trouve-t-il ?  
Dans les bras de Morphée...

 [http://www.youtube.com/watch?v=DDghp\\_CAu?s](http://www.youtube.com/watch?v=DDghp_CAu?s)



## Le silence est d'or

Décembre 2007, Théâtre Impérial de Compiègne  
Comédie Musicale de l'UTC

Imaginez... Vous vivez dans une société où le chômage n'existe pas et à un tel point que vous ne savez même pas ce que ce mot signifie. Pour vous, il est aussi naturel d'avoir un travail que d'avoir des vêtements, c'est dans cette société que vit la famille Fontaine. Michel, sa femme et ses deux enfants vivent paisiblement dans cette ville bordée par un haut mur mais un jour, un inconnu réussit à le franchir et, ainsi, à rentrer dans cette société. Il va aussitôt s'asseoir au milieu de la rue, tendant devant lui un gobelet en plastique. Choqué par ce comportement qu'il ne comprend pas, Michel va essayer d'intégrer un homme qui selon sa société n'existe pas : un chômeur.



<http://www.youtube.com/watch?v=p0uzYrwV-Ow>





## Chrysalide

Juin 2008 - Espace Jean Legendre à Compiègne  
A l'occasion de Festupic

Un battement de paupière, ce n'est rien ; qui y prêterait attention ? Et si vous étiez prisonnier de votre propre corps, si Ce battement de cils était le seul lien entre vous et les autres, si vous n'aviez plus que votre imaginaire où vous mouvoir ? Si on vous posait sur un fauteuil, que vous n'aviez plus d'autre choix que de laisser vagabonder vos pensées pour vous sentir libre : alors, savez-vous ce qui s'envolerait de votre chrysalide ?

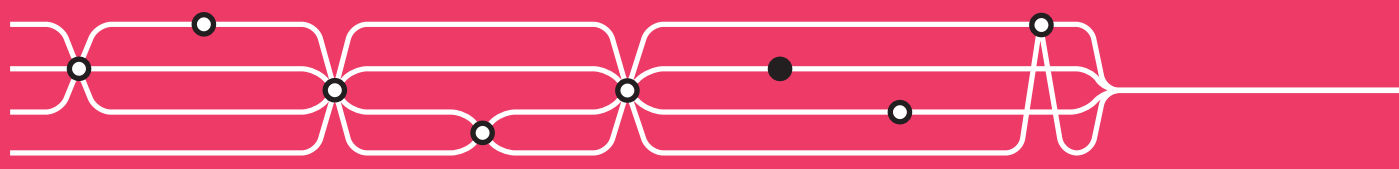
Mêlant chorégraphie, théâtre et vidéo, la nouvelle création de la compagnie Coïncidence s'inspire du livre «Le scaphandre et le papillon» de Jean-Dominique Bauby. Elle aborde sous un angle inédit le quotidien de cet homme «emmuré vivant», mais aussi celui d'autres habitants de l'hôpital, dont les vies se rejoignent en un même combat : celui du handicap, sous toutes ses formes.

Laissez Monsieur L. et son entourage d'éclopés et de médecins vous entraîner dans un univers loufoque, parfois inquiétant, mais pourtant plein d'espoir, celui de «Chrysalide».



<http://www.youtube.com/watch?v=ozrWXmJWv6U>





## Flip Flop Boxes

Aalborg, 2008

Projet en équipe avec 3 étudiants danois et mexicain

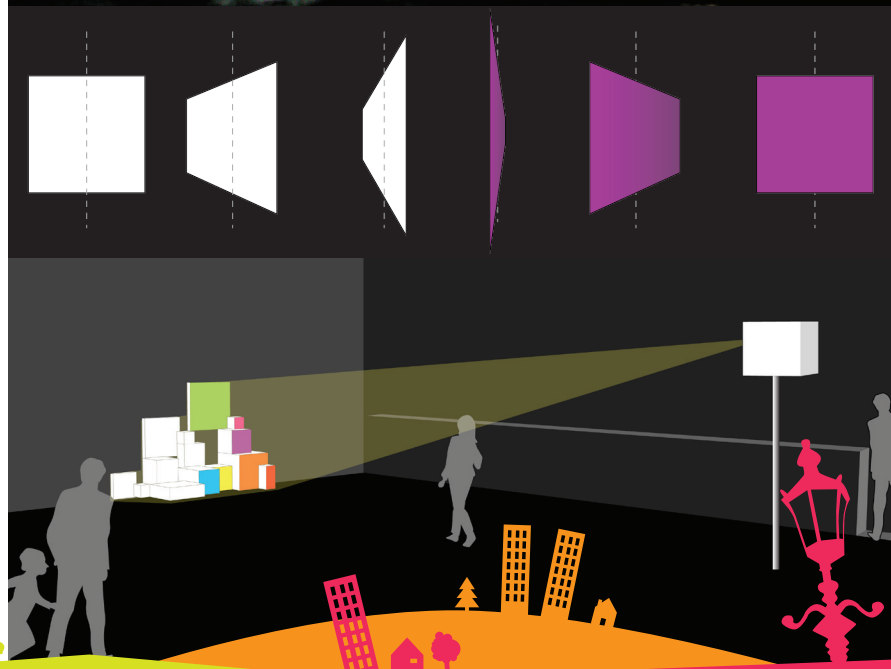
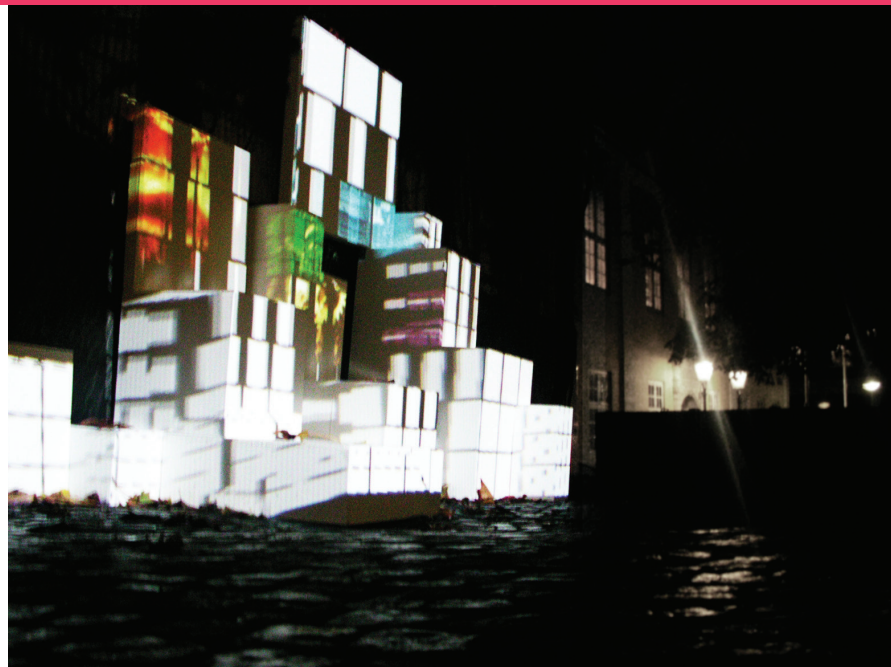
Mise en place pour la nuit culturelle d'Aalborg en Octobre 2008, The flip-flop boxes est une installation dans l'espace public alliant sculpture et projections de vidéos.

Le principe du projet repose sur des boîtes blanches de différentes tailles sur lesquelles sont projetées des images.

Le but étant de faire réagir les gens sur cette installation mise en place dans une rue passante, le jeu est de créer par le suivi des mouvements des passants, une interaction avec l'installation elle-même.

Les images projetées sur la boîte sont découpées en carrés ayant chacun la possibilité de rotation sur un axe.

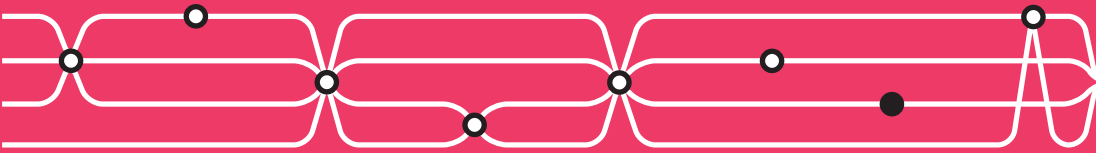
Lors du passage d'une personne proche de la caméra, les carrés blancs tournent sur eux-même suivant le mouvement et laissent place à une image colorée.



[http://www.youtube.com/watch?v=Ne2oW3vq\\_WM](http://www.youtube.com/watch?v=Ne2oW3vq_WM)



Clémence  
Lucile  
Zouhair  
Hugo



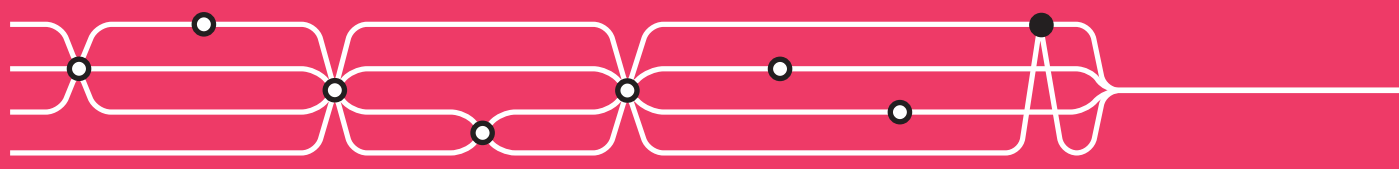
# La nuit de Valognes

Juin 2010, Paris

En Juin 2010, Zouhair est à nouveau sur les planches avec La Nuit de Valognes, d'Eric Emmanuel Schmitt. Au milieu d'autres acteurs rencontrés au fil de sa formation parisienne, notamment au studio Alain Debock, il interprète le rôle de Sganarelle, valet de Dom Juan, dans cette suite de la célèbre pièce de Molière qui retrace le procès décalé du plus célèbre des séducteurs...



Clémence  
Lucile  
Zouhair  
Hugo



## Flashmob b'Twin Village

Novembre 2010, b'Twin village, Lille

Dans le cadre de l'inauguration du b'Twin village, nous avons mis en place un Flashmob en hommage au vélo entièrement interprété par les équipes de conception et les équipe de l'usine d'assemblage. Le soir de l'inauguration, après le dernier discours, la musique se lance et la surprise se crée au milieu de la foule.



<http://www.youtube.com/watch?v=MaVkSvh3P80>





[atelierdulampadaire@gmail.com](mailto:atelierdulampadaire@gmail.com)  
[atelierdulampadaire.wordpress.com](http://atelierdulampadaire.wordpress.com)

